

السكان  
Population

2

القسم  
Section

*This Section Includes Population and Vital Statistics information . Vital Statistics is an Important Source of Demographic Data.*

*Vital Statistics Presented in this Section are Information on live Births , Fertility , Infant deaths and crude deaths.*

*With regard to population statistics pertinent to 2013, use is made of population data registered with the Directorate General of Civil Status comprising information according to governorate, wilayat,sex,nationality and age group.*

**Source of Data :-**

- Royal Oman Polic
- Ministry of Health

يشمل هذا القسم على بيانات الإحصاءات الحيوية والسكانية ، وتعتبر الإحصاءات الحيوية من المصادر المهمة في البيانات الديموجرافية .

وتتلخص الإحصاءات الحيوية المنشورة في هذا القسم عن بيانات المواليد الاحياء ، الخصوبة ، ووفيات الأطفال الرضع وإجمالي الوفيات.

أما عن الإحصاءات السكانية لعام 2013 فتم الإعتماد على بيانات السكان المسجلين في الإدارة العامة للأحوال المدنية حيث تتضمن بيانات حسب المحافظة ، الولاية ، الجنس ، الجنسية وفئات السن .

**مصدر البيانات :-**

- شرطة عمان السلطانية
- وزارة الصحة

## 1-2

جملة السكان في السلطنة حسب الجنسية ( تقديرات منتصف العام )

Total Population in the Sultanate by Nationality ( Mid - Year Estimate )

جملة Total	وافد Expatriate (000)	عماني Omani	السنوات Year
1,416	314	1,102	1985
1,438	295	1,143	1986
1,424	239	1,185	1987
1,501	275	1,226	1988
1,559	285	1,274	1989
1,625	304	1,321	1990
1,757	388	1,369	1991
1,882	465	1,417	1992
2,000	535	1,465	(1)1993
2,050	538	1,512	1994
2,131	574	1,557	1995
2,214	612	1,602	1996
2,255	613	1,642	1997
2,287	602	1,685	1998
2,325	596	1,729	1999
2,402	624	1,778	2000
2,478	652	1,826	2001
2,538	668	1,870	2002
2,341	559	1,782	(1)2003
2,416	613	1,803	2004
2,509	666	1,843	2005
2,577	693	1,884	2006
2,743	820	1,923	2007
2,867	900	1,967	2008
3,174	1,156	2,018	2009
2,773	816	1,957	(1)2010
3,295	1,282	2,013	(2)2011
3,623	1,530	2,093	(2)2012
3,855	1,683	2,172	(2)2013

1- Actual Results of General Census of Population ,  
Housing and Establishment .1- البيانات الفعلية للتعداد العام للسكان والمساكن والمنشآت  
2- بيانات السكان المسجلين

2- This data Registered

## 2-2

المواليد الأحياء ، الوفيات ووفيات الرضع المسجلين حسب النوع والجنسية (1)

Live Births,Deaths &amp; Infant Deaths Registered, by Sex &amp; Nationality (1)

Item & Year	Grand Total الإجمالي العام			Expatriate وافد			Omani عماني			البيان والسنة
	الجملة	إناث	ذكور	الجملة	إناث	ذكور	الجملة	إناث	ذكور	
	Total	Female	Male	Total	Female	Male	Total	Female	Male	
	No.									عدد
<b>Live Births:-</b>										<b>المواليد الأحياء :-</b>
2007	52,500	25,941	26,559	4,572	2,240	2,332	47,928	23,701	24,227	2007
2008	58,250	28,313	29,937	4,496	2,162	2,334	53,754	26,151	27,603	2008
2009	64,631	31,720	32,911	5,170	2,549	2,621	59,461	29,171	30,290	2009
2010	64,730	31,825	32,905	4,827	2,354	2,473	59,903	29,471	30,432	2010
2011	67,922	33,364	34,558	5,041	2,452	2,589	62,881	30,912	31,969	2011
2012	72,867	35,671	37,196	5,637	2,810	2,827	67,230	32,861	34,369	2012
2013	79,417	38,857	40,560	6,044	2,914	3,130	73,373	35,943	37,430	2013
<b>Deaths :-</b>										<b>الوفيات :-</b>
2007	6,810	2,663	4,147	893	179	714	5,917	2,484	3,433	2007
2008	7,415	2,667	4,748	1,017	196	821	6,398	2,471	3,927	2008
2009	7,101	2,440	4,661	1,009	171	838	6,092	2,269	3,823	2009
2010	7,414	2,761	4,653	970	140	830	6,444	2,621	3,823	2010
2011	7,667	2,685	4,982	1,073	164	909	6,594	2,521	4,073	2011
2012	7,884	2,788	5,096	1,238	198	1,040	6,646	2,590	4,056	2012
2013	7,669	2,621	5,048	1,389	201	1,188	6,280	2,420	3,860	2013
<b>Infant Deaths:-</b>										<b>وفيات الرضع :-</b>
2007	503	227	276	32	16	16	471	211	260	2007
2008	507	231	276	48	22	26	459	209	250	2008
2009	622	257	365	50	27	23	572	230	342	2009
2010	581	265	316	36	9	27	545	256	289	2010
2011	640	305	335	40	14	26	600	291	309	2011
2012	676	322	354	40	16	24	636	306	330	2012
2013	772	336	436	56	19	37	716	317	399	2013

1- at the National Level

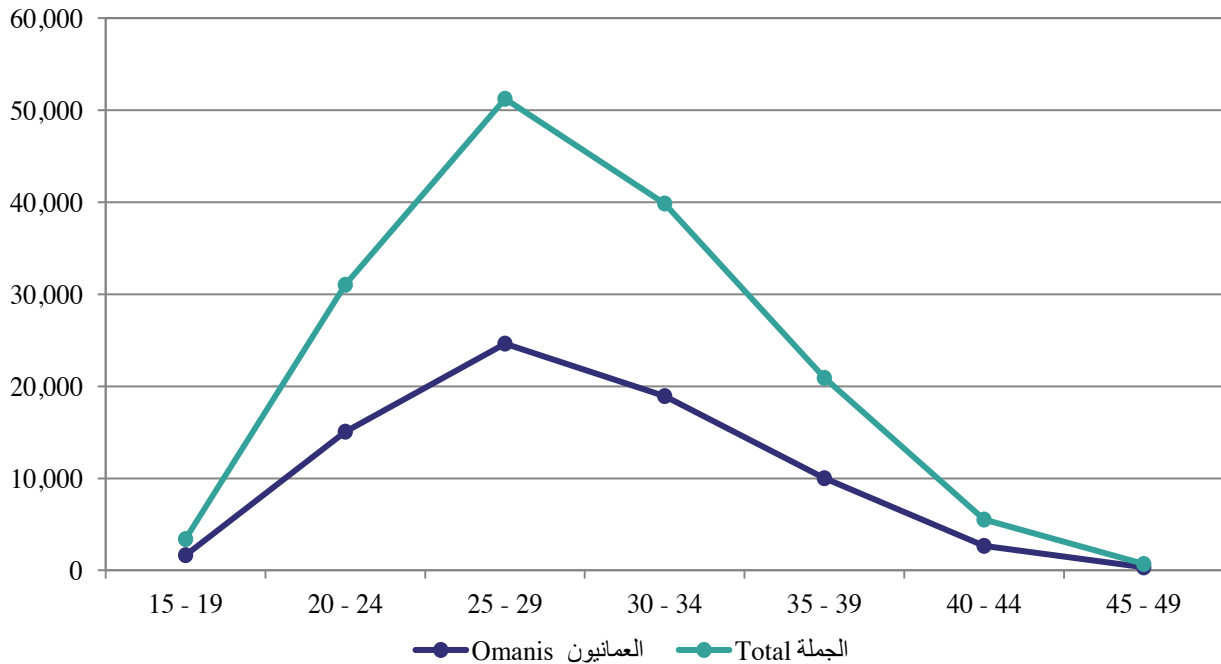
1- على المستوى الوطني

## 3-2

المواليد الأحياء المسجلون حسب الجنسية والجنس وفئة عمر الأم  
Registered live Births by Nationality, Sex & Age Group of Mother  
2013

Grand Total		الإجمالي العام		Expatriate			Omani			فئة عمر الأم Mother's Age Group
الجملة	إناث	ذكور	الجملة	إناث	ذكور	الجملة	إناث	ذكور		
Total	Female	Male	Total	Female	Male	Total	Female	Male		
No.									عدد	
10	2	8	1	1	—	9	1	8	أقل من 15 below 15	
1,751	887	864	95	46	49	1,656	841	815	19 - 15	
15,960	7,843	8,117	885	413	472	15,075	7,430	7,645	24 - 20	
26,602	13,054	13,548	1,957	963	994	24,645	12,091	12,554	29 - 25	
20,928	10,215	10,713	1,987	934	1,053	18,941	9,281	9,660	34 - 30	
10,904	5,326	5,578	888	440	448	10,016	4,886	5,130	39 - 35	
2,858	1,354	1,504	195	95	100	2,663	1,259	1,404	44 - 40	
365	159	206	35	21	14	330	138	192	49 - 45	
39	17	22	1	1	—	38	16	22	50+	
79,417	38,857	40,560	6,044	2,914	3,130	73,373	35,943	37,430	Total الجملة	

المواليد الأحياء المسجلين للعمانيين والجملة حسب عمر الأم  
Registered live Births for Omani & Total by Age Group of Mother  
2013



## 4-2

### الوفيات المسجلة حسب الجنسية، النوع وفئات السن

### Registered Deaths by Nationality, Sex & Age Group

### 2013

Grand Total		الإجمالي العام		Expatriate		Omani		عماني	فئات السن Age Group
الجملة Total	إناث Female	ذكور Male	الجملة Total	إناث Female	ذكور Male	الجملة Total	إناث Female	ذكور Male	
No.	عدد								
772	336	436	56	19	37	716	317	399	0
163	66	97	13	6	7	150	60	90	4-1
69	24	45	5	1	4	64	23	41	9-5
72	17	55	7	4	3	65	13	52	14-10
158	35	123	12	2	10	146	33	113	19-15
301	50	251	72	11	61	229	39	190	24-20
375	66	309	185	28	157	190	38	152	29-25
324	60	264	167	15	152	157	45	112	34-30
254	52	202	131	9	122	123	43	80	39-35
281	52	229	139	8	131	142	44	98	44-40
333	80	253	152	11	141	181	69	112	49-45
426	117	309	138	13	125	288	104	184	54-50
479	150	329	117	6	111	362	144	218	59-55
513	196	317	52	12	40	461	184	277	64-60
3,149	1,320	1,829	143	56	87	3,006	1,264	1,742	65+
7,669	2,621	5,048	1,389	201	1,188	6,280	2,420	3,860	Total الجملة

## 5-2

### معدلات المواليد الخام والوفيات الخام والنمو حسب الجنسية

### Rates of Crude Births, Crude Deaths & Growth by Nationality

معدل النمو (%) Growth Rate (%)			معدل الوفيات الخام ( لكل 1000 من السكان ) Crude Death Rates ( per 1000 Pop.)			معدل المواليد الخام ( لكل 1000 من السكان ) Crude Birth Rates ( per 1000 Pop.)			السنة Year
المجموع Total	وافد Expatriate	عماني Omani	المجموع Total	وافد Expatriate	عماني Omani	المجموع Total	وافد Expatriate	عماني Omani	
2.7	4.0	2.2	2.13	1.16	2.48	19.21	5.71	24.17	2006
6.3	16.9	2.1	2.48	1.09	3.08	19.14	5.57	25.00	2007
4.4	9.2	2.4	2.58	1.13	3.25	20.31	5.00	27.33	2008
10.7	28.4	2.6	2.1	0.9	3.00	20.40	4.50	29.47	2009
2.3	5.4	1.2	2.7	1.19	3.30	24.20	5.91	31.00	2010
17.2	45.2	2.8	2.33	0.84	3.30	20.61	3.93	31.20	2011
9.5	17.7	3.9	2.18	0.81	3.2	20.11	3.68	32.1	2012
6.2	9.5	3.7	1.9	0.8	2.9	20.6	3.6	33.8	2013

## 6-2

معدلات الخصوبة العمرية (لكل ألف امرأة) حسب الجنسية وفئات السن

Age Specific Fertility Rates (Per 1000 Females) by Nationality &amp; Age Groups

2013			2012			2011			2010			2009			فئات السن Age Groups
المجموع Total	وافد Expatriate	عماني Omani	المجموع Total	وافد Expatriate	عماني Omani	المجموع Total	وافد Expatriate	عماني Omani	المجموع Total	وافد Expatriate	عماني Omani	المجموع Total	وافد Expatriate	عماني Omani	
14.9	11.5	15.2	11.9	10.0	12.1	12.0	11.2	12.1	12.4	14.5	12.3	13.6	19.2	13.4	15 - 19
104.9	30.4	122.5	95.3	35.2	108.0	97.5	44.8	105.0	105.0	48.5	112.8	101.3	49.7	108.5	20 - 24
149.9	31.6	213.1	155.5	38.2	205.2	161.0	46.5	199.5	170.0	53.1	203.6	148.2	50.4	176.7	25 - 29
150.9	44.3	201.8	147.5	42.0	197.1	147.3	40.4	195.6	155.6	46.8	201.3	131.7	40.1	173.0	30 - 34
105.2	24.2	149.6	102.3	22.9	150.5	101.0	22.9	148.5	99.8	24.3	141.7	90.8	26.7	127.5	35 - 39
43.1	8.1	63.1	43.7	8.3	64.6	42.4	8.7	61.3	42.4	10.4	58.5	38.3	9.3	51.9	40 - 44
7.5	2.4	9.7	7.3	0.9	10.1	9.3	1.4	12.5	9.5	1.0	12.6	9.9	1.6	13.5	49-45
2.9	0.8	3.9	2.8	0.8	3.7	2.9	0.9	3.7	3.0	1.0	3.7	2.7	1.0	3.3	معدل الخصوبة الكلي Total Fertility Rate

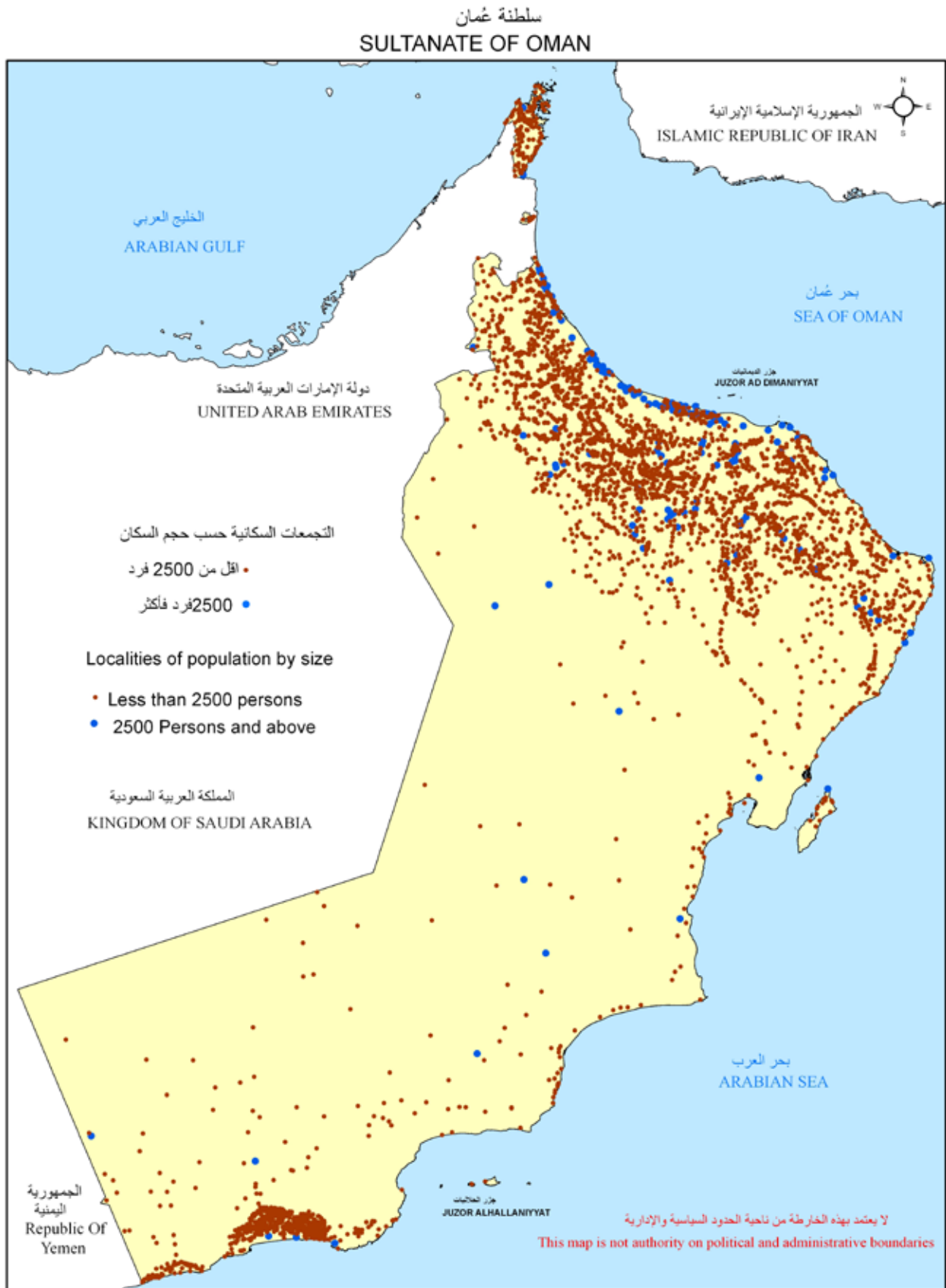
## 7-2

السكان (تقديرات منتصف العام) ، المساحة والكثافة السكانية (كم<sup>2</sup>) ، حسب المحافظاتPopulation (Mid-Year Estimate) , Area (Km<sup>2</sup>) & Population Density by Governorates

Governorates	السكان Population			الكثافة السكانية (كم <sup>2</sup> ) Population Density (Km <sup>2</sup> )			المساحة (كم <sup>2</sup> ) Area (Km <sup>2</sup> )	المحافظات
	2013	2012	2011	2013	2012	2011		
Muscat	1,155,861	1,093,360	1,003,742	296.4	280.3	257.4	3,900	مسقط
Dhofar	369,625	346,046	315,324	3.7	3.5	3.2	99,300	ظفار
Musandam	37,259	34,148	31,025	20.7	19.0	17.2	1,800	مسندم
Al Buraymi	96,613	89,564	78,535	-	-	-	-	البريمي
Ad - Dakhliya	387,111	368,027	342,017	12.1	11.5	10.7	31,900	الداخلية
Al - Batinah North	638,574	598,206	523,661	78.6	73.7	65.5	12,500	شمال الباطنة
Al - Batinah South	343,707	323,124	294,720	13.5	12.8	11.4	36,400	جنوب الباطنة
Ash - Sharqiya South	258,275	243,534	219,899	13.5	12.8	11.4	36,400	جنوب الشرقية
Ash - Sharqiya North	233,938	220,661	195,757	6.3	5.9	5.4	44,000	شمال الشرقية
Adh - Dhahirah	178,841	170,584	157,006	0.5	0.5	0.4	79,700	الظاهرة
Al Wusta	40,151	36,391	30,624	-	-	-	-	الوسطى
Not Stated	115,251	99,356	102,988	-	-	-	-	غير مبين
<b>Total</b>	<b>3,855,206</b>	<b>3,623,001</b>	<b>3,295,298</b>	<b>12.5</b>	<b>11.7</b>	<b>10.6</b>	<b>309,500</b>	<b>المجموع</b>

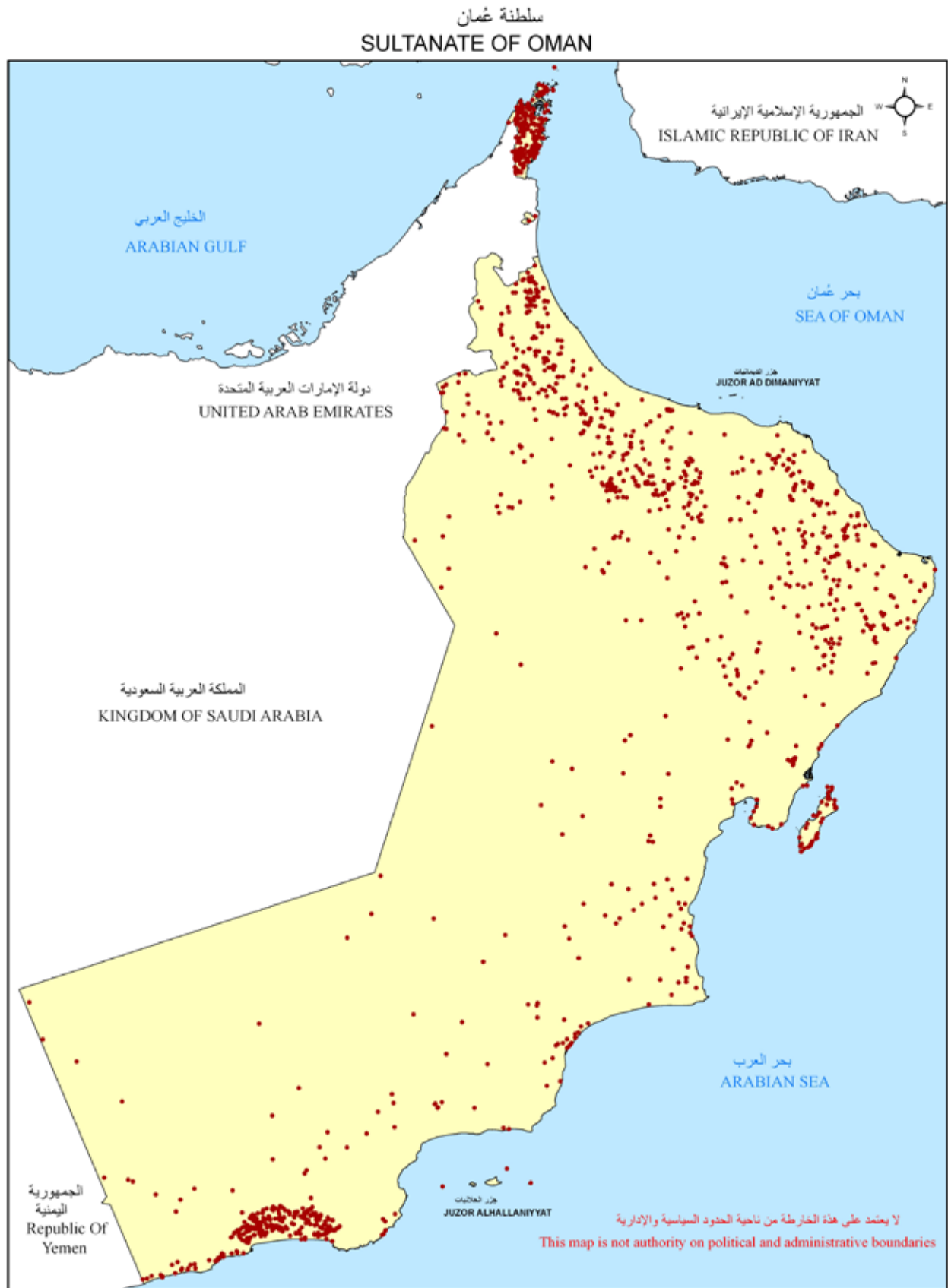
1- Includes Al Buraymi Governorate

1- تشمل محافظة البريمي



التجمعات السكانية حسب حجم السكان  
Localities by size of populatin  
2010





## 8-2

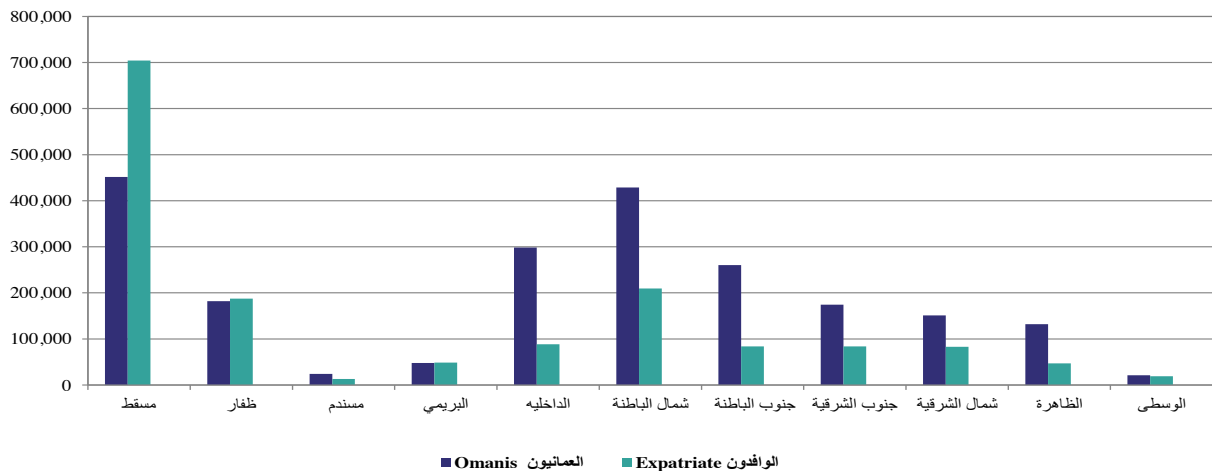
جملة السكان المسجلين في السلطنة حسب الجنسية والمحافظات والولايات  
Total Population Registered in the Sultanate by Nationality , Governorates & Wilayat

Governorates	Year						المحافظات
	2013		2012		2011		
	وافد Expatriate	عماني Omani	وافد Expatriate	عماني Omani	وافد Expatriate	عماني Omani	
<b>Muscat Governorate :-</b>	<b>704,209</b>	<b>451,652</b>	<b>658,211</b>	<b>435,149</b>	<b>585,090</b>	<b>418,652</b>	<b>محافظة مسقط :-</b>
Muscat	108,884	21,379	104,385	20,598	91,477	19,817	مسقط
Mutrah	163,879	52,699	156,491	50,778	140,928	48,857	مطرح
Al Amrat	13,391	50,648	11,476	48,795	8,710	46,943	العامرات
Bawshar	284,302	80,982	265,578	78,024	244,121	75,067	بوشر
As Seeb	125,787	205,194	112,976	197,697	93,821	190,203	السيب
Qurayyat	7,966	40,750	7,305	39,257	6,033	37,765	قريات
<b>Dhofar Governorate :-</b>	<b>187,555</b>	<b>182,070</b>	<b>170,630</b>	<b>175,416</b>	<b>146,560</b>	<b>168,764</b>	<b>محافظة ظفار :-</b>
Salalah	179,526	119,627	163,295	115,257	140,436	110,886	صلالة
Taqah	890	17,288	638	16,655	296	16,024	طاقية
Mirbat	2,026	12,752	1,749	12,285	1,193	11,819	مرباط
Rakhyut	78	4,282	82	4,126	90	3,969	رخيوت
Thumrayt	4,003	8,392	3,851	8,085	3,587	7,779	ثمريت
Dalkut	49	2,644	53	2,547	52	2,450	ضلكوت
Al Mazuynah	51	7,909	58	7,620	58	7,331	المزيونة
Muqshin	33	707	30	681	31	654	مقشن
Shalim wa juzur al Hallniyat	815	3,381	784	3,258	713	3,135	شليم وجزر الحلايبات
Sadh	84	5,088	90	4,902	104	4,717	سدح
<b>Musandam Governorate :-</b>	<b>12,959</b>	<b>24,300</b>	<b>10,735</b>	<b>23,413</b>	<b>8,499</b>	<b>22,526</b>	<b>محافظة مسندم :-</b>
Khasab	7,845	15,366	6,797	14,805	5,531	14,244	خصب
Daba	3,546	4,534	2,883	4,369	2,098	4,203	دبا
Bukha	1,138	2,249	682	2,167	552	2,085	بخا
Madha	430	2,151	373	2,072	318	1,994	مدحا
<b>Al Buraymi Governorate :-</b>	<b>48,866</b>	<b>47,747</b>	<b>43,560</b>	<b>46,004</b>	<b>34,274</b>	<b>44,261</b>	<b>محافظة البريمي :-</b>
Al Buraymi	47,719	42,129	42,298	40,591	32,954	39,053	البريمي
Mahdah	989	5,278	1,112	5,085	1,190	4,893	محضة
As Sunaynah	158	340	150	328	130	315	السنينة
<b>Ad - Dakhlivah Governorate :-</b>	<b>88,537</b>	<b>298,574</b>	<b>80,383</b>	<b>287,644</b>	<b>65,296</b>	<b>276,721</b>	<b>محافظة الداخلية :-</b>
Nizwa	28,666	72,785	26,007	70,121	21,299	67,459	نزوى
Bahla	13,714	58,257	12,459	56,123	10,231	53,991	بهلاء
Manah	5,416	14,219	4,934	13,698	3,934	13,178	منح
Al Hamra	2,836	20,101	2,487	19,366	1,954	18,629	الحمراء
Adam	6,917	16,153	6,399	15,561	5,017	14,970	ادم
Izki	11,120	40,276	10,092	38,801	8,297	37,327	ازكي
Samail	13,881	52,982	12,460	51,045	10,106	49,109	سمائل
BidBid	5,987	23,801	5,545	22,929	4,458	22,058	بيدب

## تابع 8-2 Contd.

Governorates	Year						المحافظات
	2013		2012		2011		
	وافد Expatriate	عماني Omani	وافد Expatriate	عماني Omani	وافد Expatriate	عماني Omani	
<b>Al - Batinah North Governorate :-</b>	<b>209,646</b>	<b>428,928</b>	<b>184,965</b>	<b>413,241</b>	<b>126,098</b>	<b>397,563</b>	<b>محافظة شمال الباطنة :-</b>
Sohar	93,594	102,746	82,879	98,988	54,851	95,234	صحار
Shinas	13,924	49,071	12,695	47,278	10,002	45,486	شناص
Liwa	10,986	28,246	9,467	27,213	6,190	26,179	لوى
Saham	39,495	91,168	34,774	87,833	22,576	84,501	صحم
Al khaburah	11,632	51,783	10,343	49,889	7,852	47,997	الخابورة
As Suwayq	40,015	105,914	34,807	102,040	24,627	98,166	السويق
<b>Al - Batinah South Governorate :-</b>	<b>83,587</b>	<b>260,120</b>	<b>72,524</b>	<b>250,600</b>	<b>53,635</b>	<b>241,085</b>	<b>محافظة جنوب الباطنة :-</b>
Al Rustaq	22,065	79,385	18,956	76,479	13,736	73,574	الrustaq
Al Awabi	1,945	12,183	1,626	11,737	1,301	11,291	العوابي
Nakhal	3,980	18,596	3,581	17,916	2,748	17,236	نخل
Wadi Al maawil	2,761	12,603	2,531	12,141	2,025	11,681	وادي المعاول
Barka	33,618	77,770	28,703	74,926	21,005	72,082	بركاء
Al Musanah	19,218	59,583	17,127	57,401	12,820	55,221	المصنعة
<b>Ash - Sharqiyah South Governorate :-</b>	<b>83,747</b>	<b>174,528</b>	<b>75,393</b>	<b>168,141</b>	<b>58,141</b>	<b>161,758</b>	<b>محافظة جنوب الشرقية :-</b>
Sur	37,566	58,514	33,934	56,372	27,020	54,232	صور
Al Kamil wa al Wafi	9,167	20,751	8,047	19,990	6,159	19,229	الكامل والوافي
Jaalan bani bu Hasan	9,471	29,003	8,461	27,942	6,815	26,882	جعلان بني بو حسن
Jaalan bani bu Ali	22,349	58,629	19,959	56,485	14,512	54,341	جعلان بني بو علي
Masirah	5,194	7,631	4,992	7,352	3,635	7,074	مصيرة
<b>Ash - Sharqiyah North Governorate :-</b>	<b>82,901</b>	<b>151,037</b>	<b>75,155</b>	<b>145,506</b>	<b>55,778</b>	<b>139,979</b>	<b>محافظة شمال الشرقية :-</b>
Ibra	21,912	23,580	19,612	22,718	14,531	21,857	ابراء
Al Mudyabi	33,092	64,806	28,824	62,430	20,162	60,057	المضبيبي
Bidiyah	15,541	18,834	14,777	18,144	10,936	17,455	بديّة
Al qabil	6,498	15,176	6,490	14,624	5,772	14,067	القبائل
Wadi bani Khalid	1,717	9,200	1,654	8,863	1,391	8,527	وادي بني خالد
Dima wa at Taiyyin	4,141	19,441	3,798	18,727	2,986	18,016	دما والطائيين
<b>Adh - Dhahirah Governorate :-</b>	<b>46,927</b>	<b>131,914</b>	<b>43,498</b>	<b>127,086</b>	<b>34,744</b>	<b>122,262</b>	<b>محافظة الظاهرة :-</b>
Ibri	39,226	99,008	36,216	95,385	28,844	91,765	عبري
Yanqul	3,974	17,091	3,684	16,465	2,841	15,840	ينقل
Dank	3,727	15,815	3,598	15,236	3,059	14,657	ضنك
<b>Al - Wusta Governorate :-</b>	<b>19,019</b>	<b>21,132</b>	<b>16,031</b>	<b>20,360</b>	<b>11,037</b>	<b>19,587</b>	<b>محافظة الوسطى :-</b>
Hayma	5,929	2,130	5,082	2,054	4,592	1,975	هيما
Muhut	5,085	11,546	3,945	11,123	2,547	10,701	محوت
Ad Duqm	4,655	4,239	4,062	4,084	2,081	3,929	الدقم
Al Jazer	3,350	3,217	2,942	3,099	1,817	2,982	الجازر
<b>Not Statad :-</b>	<b>115,251</b>	<b>=</b>	<b>99,356</b>	<b>=</b>	<b>102,988</b>	<b>=</b>	<b>غير مبين :-</b>
<b>Sultanate Total</b>	<b>1,683,204</b>	<b>2,172,002</b>	<b>1,530,441</b>	<b>2,092,560</b>	<b>1,282,140</b>	<b>2,013,158</b>	<b>اجمالي السلطنة</b>

السكان (عماني ، وافد ) حسب المحافظات  
Population ( Omani & Expatriate ) by Governorate  
2013



## 9-2

السكان المسجلين حسب الجنسية وفئات السن والنوع  
Population Registered by Nationality , Age Group and Gender  
منتصف عام 2013 Mid - Year

فئات السن Age Group	Total			الإجمالي			Expatriate			وافد			Omani			عماني		
	%	الجملة Total	إناث Female	ذكور Male	%	الجملة Total	إناث Female	ذكور Male	%	الجملة Total	إناث Female	ذكور Male	%	الجملة Total	إناث Female	ذكور Male		
No.																	عدد	
4 - 0	8.9	343,131	168,307	174,824	1.9	32,307	15,688	16,619	14.3	310,824	152,619	158,205						
9 - 5	7.0	271,261	132,935	138,326	1.9	32,260	15,598	16,662	11.0	239,001	117,337	121,664						
14 - 10	5.7	220,847	107,711	113,136	1.5	25,490	12,144	13,346	9.0	195,357	95,567	99,790						
19 - 15	6.3	241,794	117,309	124,485	1.0	17,514	8,281	9,233	10.3	224,280	109,028	115,252						
24 - 20	10.9	420,149	152,171	267,978	10.1	169,621	29,070	140,551	11.5	250,528	123,101	127,427						
29 - 25	17.4	670,599	177,523	493,076	25.9	436,227	61,860	374,367	10.8	234,372	115,663	118,709						
34 - 30	13.4	515,996	138,661	377,335	19.4	326,867	44,806	282,061	8.7	189,129	93,855	95,274						
39 - 35	9.3	360,263	103,658	256,605	13.4	225,766	36,708	189,058	6.2	134,497	66,950	67,547						
44 - 40	6.7	257,010	66,307	190,703	10.1	169,595	24,085	145,510	4.0	87,415	42,222	45,193						
49 - 45	4.7	179,636	48,675	130,961	6.6	111,684	14,528	97,156	3.1	67,952	34,147	33,805						
54 - 50	3.4	132,366	40,860	91,506	4.2	71,031	9,290	61,741	2.8	61,335	31,570	29,765						
59 - 55	2.4	92,309	30,436	61,873	2.7	44,855	4,937	39,918	2.2	47,454	25,499	21,955						
64 - 60	1.3	51,241	21,774	29,467	0.8	13,891	2,320	11,571	1.7	37,350	19,454	17,896						
69 - 65	0.9	33,551	15,987	17,564	0.2	3,863	1,102	2,761	1.4	29,688	14,885	14,803						
74 - 70	0.7	26,999	13,282	13,717	0.1	1,213	554	659	1.2	25,786	12,728	13,058						
79 - 75	0.4	17,338	7,638	9,700	0.0	580	330	250	0.8	16,758	7,308	9,450						
80+	0.5	20,716	9,737	10,979	0.0	440	282	158	0.9	20,276	9,455	10,821						
Total	100.0	3,855,206	1,352,971	2,502,235	100.0	1,683,204	281,583	1,401,621	100.0	2,172,002	1,071,388	1,100,614					الجملة Total	
	-	100.0	35.1	64.9	-	100.0	16.7	83.3	-	100.0	49.3	50.7					%	

## 10-2

السكان المسجلين حسب فئات السن والمحافظات

Population Registered by Age Group , Governorates

منتصف عام 2013 Mid - Year

المجموع	غير مبين	الوسطى	الظاهرة	شمال الشرقية	جنوب الشرقية	جنوب الباطنة	شمال الباطنة	الداخلية	البريمي	مسندم	ظفار	مسقط	فئات السن
Total	Not Stated	Al - Wusta	Adh - Dhahirah	Ash - Sharqiyah North	Ash - Sharqiyah South	Al - Batinah South	Al - Batinah North	Ad - Dakhliyah	Al Buraymi	Musandam	Dhofar	Muscat	Age Group
343,131	23,554	3,049	19,047	21,807	25,198	37,587	62,166	43,098	7,095	3,536	27,007	69,987	4 - 0
271,261	29,437	2,331	14,591	16,661	19,237	28,733	47,614	33,026	5,360	2,682	20,301	51,288	9 - 5
220,847	23,747	1,904	11,871	13,583	15,710	23,431	38,685	26,873	4,325	2,192	16,506	42,020	14 - 10
241,794	7,402	2,209	13,747	15,723	18,229	27,211	45,071	31,114	5,355	2,578	20,029	53,126	19 - 15
420,149	9,598	4,716	20,624	27,891	29,756	40,189	76,598	44,687	11,519	4,189	40,496	109,886	24 - 20
670,599	10,273	8,277	28,165	43,234	44,317	52,694	109,967	58,477	18,320	5,719	72,311	218,845	29 - 25
515,996	5,389	6,180	21,658	31,461	33,074	39,293	80,324	44,706	13,970	4,705	55,353	179,883	34 - 30
360,263	2,818	3,924	14,787	20,338	22,246	27,063	53,793	30,655	9,501	3,424	36,284	135,430	39 - 35
257,010	1,674	2,660	9,824	13,522	15,353	18,798	37,318	20,864	7,082	2,565	26,628	100,722	44 - 40
179,636	773	1,786	7,028	9,137	10,743	13,926	26,586	15,049	4,854	1,793	18,471	69,490	49 - 45
132,366	323	1,135	5,501	6,658	7,949	10,820	19,729	11,794	3,406	1,360	13,439	50,252	54 - 50
92,309	121	665	3,842	4,557	5,532	7,799	13,639	8,363	2,387	927	9,596	34,881	59 - 55
51,241	55	410	2,487	2,855	3,388	4,949	8,409	5,525	1,216	524	4,873	16,550	64 - 60
33,551	40	291	1,840	2,121	2,456	3,641	6,134	4,191	781	351	2,908	8,797	69 - 65
26,999	18	254	1,576	1,807	2,093	3,116	5,165	3,578	602	297	2,251	6,242	74 - 70
17,338	14	163	1,021	1,169	1,359	2,022	3,350	2,312	382	189	1,447	3,910	79 - 75
20,716	15	197	1,232	1,414	1,635	2,435	4,026	2,799	458	228	1,725	4,552	80+
-	-	-	-	-	-	-	-	-	-	-	-	-	غير مبين
3,855,206	115,251	40,151	178,841	233,938	258,275	343,707	638,574	387,111	96,613	37,259	369,625	1,155,861	الجملة Total
100.0	3.0	1.0	4.6	6.1	6.7	8.9	16.6	10.0	2.5	1.0	9.6	30.0	%

## 11-2

السكان الذكور والإناث المسجلين حسب فئات السن والمحافظة

Population Male &amp; Female Registered by Age Group , Governorates

منتصف عام 2013 Mid - Year

Total المجموع	Not Stated غير مبين	AI - Wusta الوسطى	Adh - Dhahirah الظاهرة	Ash - Sharqiyah North شمال الشرقية	Ash - Sharqiyah South جنوب الشرقية	AI - Batimah South جنوب الباطنة	AI - Batimah North شمال الباطنة	Ad - Dakhiyah الداخية	AI Buraymi البريمي	Musandam مسندم	Dhofar ظفار	Muscat مسقط	Age Group فئات السن
<b>Male Population :-</b>													<b>السكان الذكور :-</b>
174,824	12,087	1,571	9,623	10,898	12,713	18,961	31,715	21,675	3,715	1,850	13,894	36,122	4 - 0
138,326	15,243	1,201	7,378	8,322	9,701	14,489	24,262	16,600	2,809	1,405	10,462	26,454	9 - 5
113,136	12,502	983	6,017	6,802	7,950	11,852	19,794	13,552	2,269	1,153	8,529	21,733	14 - 10
124,485	3,910	1,147	7,014	7,923	9,291	13,854	23,226	15,794	2,842	1,365	10,441	27,678	19 - 15
267,978	6,593	3,440	11,987	18,009	17,756	23,365	47,576	25,604	7,640	2,620	28,059	75,329	24 - 20
493,076	6,935	6,873	18,723	32,368	31,041	34,483	77,621	37,870	13,583	3,951	57,897	171,731	29 - 25
377,335	4,029	5,107	14,494	23,376	23,256	25,341	56,389	29,005	10,536	3,380	43,561	138,861	34 - 30
256,605	2,091	3,138	9,726	14,429	14,973	17,134	36,483	19,373	7,055	2,489	27,174	102,540	39 - 35
190,703	1,335	2,197	6,761	9,879	10,823	12,547	26,595	13,912	5,542	1,983	20,623	78,506	44 - 40
130,961	587	1,423	4,761	6,411	7,458	9,220	18,646	9,826	3,773	1,358	14,117	53,381	49 - 45
91,506	261	818	3,470	4,229	5,096	6,712	12,812	7,117	2,508	964	9,913	37,606	54 - 50
61,873	88	411	2,244	2,665	3,323	4,575	8,298	4,694	1,712	630	7,034	26,199	59 - 55
29,467	29	217	1,276	1,445	1,763	2,544	4,432	2,780	731	297	3,072	10,881	64 - 60
17,564	19	150	919	1,052	1,226	1,811	3,120	2,087	436	183	1,597	4,964	69 - 65
13,717	4	131	794	896	1,052	1,563	2,624	1,792	317	153	1,162	3,229	74 - 70
9,700	6	92	572	647	758	1,126	1,884	1,288	221	110	822	2,174	79 - 75
10,979	3	107	652	740	865	1,290	2,154	1,474	250	125	932	2,387	80+
2,502,235	65,722	29,006	106,411	150,091	159,045	200,867	397,631	224,443	65,939	24,016	259,289	819,775	Total الجملة
100.0	2.6	1.2	4.3	6.0	6.4	8.0	15.9	9.0	2.6	1.0	10.4	32.8	%
<b>Female Population :-</b>													<b>السكان الإناث :-</b>
168,307	11,467	1,478	9,424	10,909	12,485	18,626	30,451	21,423	3,380	1,686	13,113	33,865	4 - 0
132,935	14,194	1,130	7,213	8,339	9,536	14,244	23,352	16,426	2,551	1,277	9,839	24,834	9 - 5
107,711	11,245	921	5,854	6,781	7,760	11,579	18,891	13,321	2,056	1,039	7,977	20,287	14 - 10
117,309	3,492	1,062	6,733	7,800	8,938	13,357	21,845	15,320	2,513	1,213	9,588	25,448	19 - 15
152,171	3,005	1,276	8,637	9,882	12,000	16,824	29,022	19,083	3,879	1,569	12,437	34,557	24 - 20
177,523	3,338	1,404	9,442	10,866	13,276	18,211	32,346	20,607	4,737	1,768	14,414	47,114	29 - 25
138,661	1,360	1,073	7,164	8,085	9,818	13,952	23,935	15,701	3,434	1,325	11,792	41,022	34 - 30
103,658	727	786	5,061	5,909	7,273	9,929	17,310	11,282	2,446	935	9,110	32,890	39 - 35
66,307	339	463	3,063	3,643	4,530	6,251	10,723	6,952	1,540	582	6,005	22,216	44 - 40
48,675	186	363	2,267	2,726	3,285	4,706	7,940	5,223	1,081	435	4,354	16,109	49 - 45
40,860	62	317	2,031	2,429	2,853	4,108	6,917	4,677	898	396	3,526	12,646	54 - 50
30,436	33	254	1,598	1,892	2,209	3,224	5,341	3,669	675	297	2,562	8,682	59 - 55
21,774	26	193	1,211	1,410	1,625	2,405	3,977	2,745	485	227	1,801	5,669	64 - 60
15,987	21	141	921	1,069	1,230	1,830	3,014	2,104	345	168	1,311	3,833	69 - 65
13,282	14	123	782	911	1,041	1,553	2,541	1,786	285	144	1,089	3,013	74 - 70
7,638	8	71	449	522	601	896	1,466	1,024	161	79	625	1,736	79 - 75
9,737	12	90	580	674	770	1,145	1,872	1,325	208	103	793	2,165	80+
1,352,971	49,529	11,145	72,430	83,847	99,230	142,840	240,943	162,668	30,674	13,243	110,336	336,086	الجملة
100.0	3.7	0.8	5.4	6.2	7.3	10.6	17.8	12.0	2.3	1.0	8.2	24.8	%

## 12-2

السكان العمانيون المسجلين حسب فئات السن والمحافظة  
Omani Population Registered by Age Group , Governorates  
منتصف عام 2013

المجموع Total	الوسطى Al - Wusta	الظاهرة Adh - Dhahirah	شمال الشرقية Ash - Sharqiyah	جنوب الشرقية Ash - Sharqiyah	جنوب الباطنة Al - Batinah	شمال الباطنة Al - Batinah	الداخلية Ad - Dakhliyah	البريمي Al Buraymi	مسندم Musandam	ظفار Dhofar	مسقط Muscat	فئات السن Age Group
310,824	3,022	18,877	21,611	24,976	37,223	61,384	42,723	6,834	3,479	26,056	64,639	4 - 0
239,001	2,326	14,515	16,618	19,203	28,622	47,199	32,852	5,255	2,674	20,035	49,702	9 - 5
195,357	1,903	11,864	13,582	15,696	23,394	38,580	26,852	4,295	2,186	16,377	40,628	14 - 10
224,280	2,182	13,620	15,592	18,019	26,856	44,292	30,825	4,932	2,510	18,804	46,648	19 - 15
250,528	2,440	15,215	17,420	20,130	30,002	49,474	34,437	5,508	2,803	21,001	52,098	24 - 20
234,372	2,281	14,234	16,298	18,833	28,068	46,284	32,218	5,152	2,622	19,647	48,735	29 - 25
189,129	1,841	11,487	13,153	15,198	22,651	37,349	26,001	4,157	2,115	15,853	39,324	34 - 30
134,497	1,310	8,169	9,354	10,808	16,109	26,560	18,491	2,955	1,504	11,273	27,964	39 - 35
87,415	851	5,308	6,077	7,023	10,466	17,263	12,014	1,923	978	7,329	18,183	44 - 40
67,952	660	4,128	4,727	5,462	8,140	13,418	9,343	1,493	760	5,695	14,126	49 - 45
61,335	595	3,726	4,269	4,931	7,349	12,111	8,436	1,347	686	5,139	12,746	54 - 50
47,454	459	2,884	3,306	3,816	5,689	9,370	6,531	1,041	530	3,973	9,855	59 - 55
37,350	364	2,270	2,600	3,002	4,475	7,375	5,138	820	417	3,129	7,760	64 - 60
29,688	288	1,803	2,065	2,386	3,556	5,863	4,082	652	332	2,489	6,172	69 - 65
25,786	253	1,566	1,793	2,072	3,088	5,092	3,544	566	288	2,162	5,362	74 - 70
16,758	162	1,017	1,163	1,345	2,005	3,310	2,301	370	188	1,407	3,490	79 - 75
20,276	195	1,231	1,409	1,628	2,427	4,004	2,786	447	228	1,701	4,220	80+
<b>2,172,002</b>	<b>21,132</b>	<b>131,914</b>	<b>151,037</b>	<b>174,528</b>	<b>260,120</b>	<b>428,928</b>	<b>298,574</b>	<b>47,747</b>	<b>24,300</b>	<b>182,070</b>	<b>451,652</b>	<b>Total</b> الجملة
<b>100.0</b>	1.0	6.1	7.0	8.0	12.0	19.7	13.7	2.2	1.1	8.4	20.8	%

## 13-2

السكان العمانيون الذكور والإناث المسجلين حسب فئات السن والمحافظة  
Omani Population Male & Female Registered by Age Group , Governorates  
منتصف عام 2013 Mid - Year

Total المجموع	Al - Wusta الوسطى	Adh - Dhahirah الظاهرة	Ash - Sharqiyah North شمال الشرقية	Ash - Sharqiyah South جنوب الشرقية	Al - Batinah South جنوب الباطنة	Al - Batinah North شمال الباطنة	Ad - Dakhliyah الداخلية	Al Buraymi البريمي	Musandam مسندم	Dhofar ظفار	Muscat مسقط	Age Group فئات السن
------------------	----------------------	---------------------------	---------------------------------------	---------------------------------------	------------------------------------	------------------------------------	----------------------------	-----------------------	-------------------	----------------	----------------	------------------------

السكان العمانيون الذكور :-												Omani Male Population :-
4 - 0	33,389	13,418	1,824	3,580	21,471	31,293	18,761	12,593	10,783	9,538	1,555	158,205
9 - 5	25,677	10,319	1,401	2,753	16,513	24,065	14,428	9,683	8,293	7,334	1,198	121,664
14 - 10	21,060	8,464	1,149	2,258	13,544	19,738	11,834	7,942	6,802	6,016	983	99,790
19 - 15	24,324	9,776	1,327	2,608	15,643	22,796	13,667	9,173	7,856	6,948	1,134	115,252
24 - 20	26,893	10,808	1,467	2,883	17,295	25,204	15,111	10,142	8,686	7,682	1,256	127,427
29 - 25	25,053	10,069	1,367	2,686	16,112	23,480	14,077	9,448	8,092	7,156	1,169	118,709
34 - 30	20,107	8,081	1,097	2,156	12,931	18,845	11,298	7,583	6,494	5,743	939	95,274
39 - 35	14,256	5,729	778	1,528	9,168	13,360	8,010	5,376	4,604	4,072	666	67,547
44 - 40	9,538	3,833	520	1,023	6,134	8,939	5,359	3,597	3,081	2,724	445	45,193
49 - 45	7,134	2,867	389	765	4,588	6,686	4,009	2,691	2,304	2,038	334	33,805
54 - 50	6,282	2,525	343	674	4,040	5,887	3,530	2,369	2,029	1,794	292	29,765
59 - 55	4,634	1,862	253	497	2,980	4,343	2,604	1,747	1,497	1,324	214	21,955
64 - 60	3,777	1,518	206	405	2,429	3,540	2,122	1,424	1,220	1,079	176	17,896
69 - 65	3,124	1,256	170	335	2,009	2,928	1,755	1,178	1,009	892	147	14,803
74 - 70	2,756	1,108	150	295	1,772	2,583	1,548	1,039	890	787	130	13,058
79 - 75	1,994	802	109	214	1,283	1,869	1,121	752	644	570	92	9,450
80+	2,284	918	125	245	1,469	2,140	1,283	861	738	652	106	10,821
<b>الجملة Total</b>	<b>232,282</b>	<b>93,353</b>	<b>12,675</b>	<b>24,905</b>	<b>149,381</b>	<b>217,696</b>	<b>130,517</b>	<b>87,598</b>	<b>75,022</b>	<b>66,349</b>	<b>10,836</b>	<b>1,100,614</b>
%	21.1	8.5	1.2	2.3	225.1	19.8	11.9	8.0	6.8	6.0	1.0	100.0

السكان العمانيون الإناث :-												Omani Female Population :-
4 - 0	31,250	12,638	1,655	3,254	21,252	30,091	18,462	12,383	10,828	9,339	1,467	152,619
9 - 5	24,025	9,716	1,273	2,502	16,339	23,134	14,194	9,520	8,325	7,181	1,128	117,337
14 - 10	19,568	7,913	1,037	2,037	13,308	18,842	11,560	7,754	6,780	5,848	920	95,567
19 - 15	22,324	9,028	1,183	2,324	15,182	21,496	13,189	8,846	7,736	6,672	1,048	109,028
24 - 20	25,205	10,193	1,336	2,625	17,142	24,270	14,891	9,988	8,734	7,533	1,184	123,101
29 - 25	23,682	9,578	1,255	2,466	16,106	22,804	13,991	9,385	8,206	7,078	1,112	115,663
34 - 30	19,217	7,772	1,018	2,001	13,070	18,504	11,353	7,615	6,659	5,744	902	93,855
39 - 35	13,708	5,544	726	1,427	9,323	13,200	8,099	5,432	4,750	4,097	644	66,950
44 - 40	8,645	3,496	458	900	5,880	8,324	5,107	3,426	2,996	2,584	406	42,222
49 - 45	6,992	2,828	371	728	4,755	6,732	4,131	2,771	2,423	2,090	326	34,147
54 - 50	6,464	2,614	343	673	4,396	6,224	3,819	2,562	2,240	1,932	303	31,570
59 - 55	5,221	2,111	277	544	3,551	5,027	3,085	2,069	1,809	1,560	245	25,499
64 - 60	3,983	1,611	211	415	2,709	3,835	2,353	1,578	1,380	1,191	188	19,454
69 - 65	3,048	1,233	162	317	2,073	2,935	1,801	1,208	1,056	911	141	14,885
74 - 70	2,606	1,054	138	271	1,772	2,509	1,540	1,033	903	779	123	12,728
79 - 75	1,496	605	79	156	1,018	1,441	884	593	519	447	70	7,308
80+	1,936	783	103	202	1,317	1,864	1,144	767	671	579	89	9,455
<b>الجملة Total</b>	<b>219,370</b>	<b>88,717</b>	<b>11,625</b>	<b>22,842</b>	<b>149,193</b>	<b>211,232</b>	<b>129,603</b>	<b>86,930</b>	<b>76,015</b>	<b>65,565</b>	<b>10,296</b>	<b>1,071,388</b>
%	20.5	8.3	1.1	2.1	13.9	19.7	12.1	8.1	7.1	6.1	1.0	100.0



## 14-2

السكان الوافدين المسجلين حسب فئات السن والمحافظة

Expatriates Population Registered by Age Group , Governorates

منتصف عام 2013 Mid - Year

المجموع	غير مبين	الوسطى	الظاهرة	شمال الشرقية	جنوب الشرقية	جنوب الباطنة	شمال الباطنة	الداخلية	البريمي	مسندم	ظفار	مسقط	فئات السن
Total	Not Stated	Al - Wusta	Adh - Dhahirah	Ash - Sharqiyah North	Ash - Sharqiyah South	Al - Batinah South	Al - Batinah North	Ad - Dakhliyah	Al Buraymi	Musandam	Dhofar	Muscat	Age Group
32,307	23,554	27	170	196	222	364	782	375	261	57	951	5,348	4 - 0
32,260	29,437	5	76	43	34	111	415	174	105	8	266	1,586	9 - 5
25,490	23,747	1	7	1	14	37	105	21	30	6	129	1,392	14 - 10
17,514	7,402	27	127	131	210	355	779	289	423	68	1,225	6,478	19 - 15
169,621	9,598	2,276	5,409	10,471	9,626	10,187	27,124	10,250	6,011	1,386	19,495	57,788	24 - 20
436,227	10,273	5,996	13,931	26,936	25,484	24,626	63,683	26,259	13,168	3,097	52,664	170,110	29 - 25
326,867	5,389	4,339	10,171	18,308	17,876	16,642	42,975	18,705	9,813	2,590	39,500	140,559	34 - 30
225,766	2,818	2,614	6,618	10,984	11,438	10,954	27,233	12,164	6,546	1,920	25,011	107,466	39 - 35
169,595	1,674	1,809	4,516	7,445	8,330	8,332	20,055	8,850	5,159	1,587	19,299	82,539	44 - 40
111,684	773	1,126	2,900	4,410	5,281	5,786	13,168	5,706	3,361	1,033	12,776	55,364	49 - 45
71,031	323	540	1,775	2,389	3,018	3,471	7,618	3,358	2,059	674	8,300	37,506	54 - 50
44,855	121	206	958	1,251	1,716	2,110	4,269	1,832	1,346	397	5,623	25,026	59 - 55
13,891	55	46	217	255	386	474	1,034	387	396	107	1,744	8,790	64 - 60
3,863	40	3	37	56	70	85	271	109	129	19	419	2,625	69 - 65
1,213	18	1	10	14	21	28	73	34	36	9	89	880	74 - 70
580	14	1	4	6	14	17	40	11	12	1	40	420	79 - 75
440	15	2	1	5	7	8	22	13	11	-	24	332	80+
1,683,204	115,251	19,019	46,927	82,901	83,747	83,587	209,646	88,537	48,866	12,959	187,555	704,209	Total الجملة
100	7	1	3	5	5	5	12	5	3	1	11	42	%

## 15-2

السكان الوافدين الذكور والإناث المسجلين حسب فئات السن والمحافظة

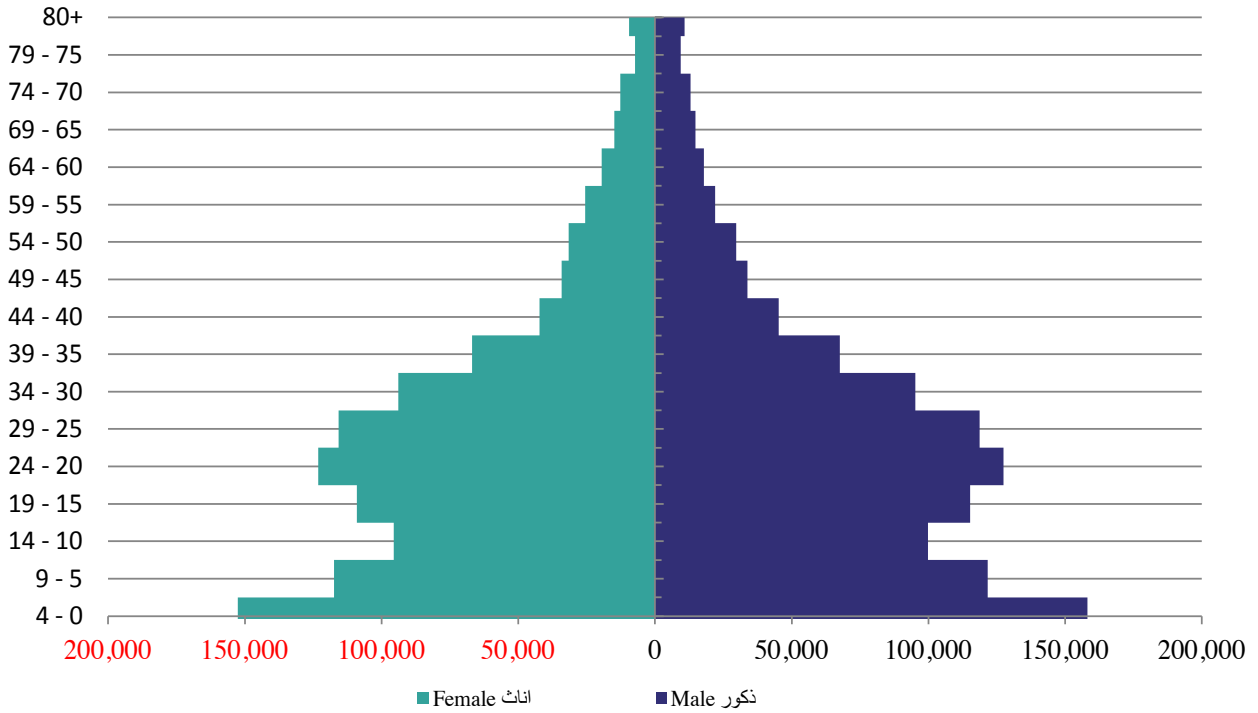
Expatriates Population Male &amp; Female Registered by Age Group , Governorates

منتصف عام 2013 Mid - Year

Total المجموع	Not Stated غير مبين	Al - Wusta الوسطى	Adh - Dhahirah الظاهرة	Ash - Sharqiyah North شمال الشرقية	Ash - Sharqiyah South جنوب الشرقية	Al - Batinah South جنوب الباطنة	Al - Batinah North شمال الباطنة	Ad - Dakhliyah الداخلية	Al Buraymi البريمي	Musandam مسندم	Dhofar ظفار	Muscat مسقط	Age Group فئات السن
<b>Expatriates Male Population :-</b>													<b>السكان الوافدين الذكور :-</b>
16,619	12,087	16	85	115	120	200	422	204	135	26	476	2,733	4 - 0
16,662	15,243	3	44	29	18	61	197	87	56	4	143	777	9 - 5
13,346	12,502	-	1	-	8	18	56	8	11	4	65	673	14 - 10
9,233	3,910	13	66	67	118	187	430	151	234	38	665	3,354	19 - 15
140,551	6,593	2,184	4,305	9,323	7,614	8,254	22,372	8,309	4,757	1,153	17,251	48,436	24 - 20
374,367	6,935	5,704	11,567	24,276	21,593	20,406	54,141	21,758	10,897	2,584	47,828	146,678	29 - 25
282,061	4,029	4,168	8,751	16,882	15,673	14,043	37,544	16,074	8,380	2,283	35,480	118,754	34 - 30
189,058	2,091	2,472	5,654	9,825	9,597	9,124	23,123	10,205	5,527	1,711	21,445	88,284	39 - 35
145,510	1,335	1,752	4,037	6,798	7,226	7,188	17,656	7,778	4,519	1,463	16,790	68,968	44 - 40
97,156	587	1,089	2,723	4,107	4,767	5,211	11,960	5,238	3,008	969	11,250	46,247	49 - 45
61,741	261	526	1,676	2,200	2,727	3,182	6,925	3,077	1,834	621	7,388	31,324	54 - 50
39,918	88	197	920	1,168	1,576	1,971	3,955	1,714	1,215	377	5,172	21,565	59 - 55
11,571	29	41	197	225	339	422	892	351	326	91	1,554	7,104	64 - 60
2,761	19	3	27	43	48	56	192	78	101	13	341	1,840	69 - 65
659	4	1	7	6	13	15	41	20	22	3	54	473	74 - 70
250	6	-	2	3	6	5	15	5	7	1	20	180	79 - 75
158	3	1	-	2	4	7	14	5	5	-	14	103	80+
1,401,621	65,722	18,170	40,062	75,069	71,447	70,350	179,935	75,062	41,034	11,341	165,936	587,493	Total الجملة
100.0	4.7	1.3	2.9	5.4	5.1	5.0	12.8	5.4	2.9	0.8	11.8	41.9	%
<b>Expatriates Female Population :-</b>													<b>السكان الوافدين الإناث :-</b>
15,688	11,467	11	85	81	102	164	360	171	126	31	475	2,615	4 - 0
15,598	14,194	2	32	14	16	50	218	87	49	4	123	809	9 - 5
12,144	11,245	1	6	1	6	19	49	13	19	2	64	719	14 - 10
8,281	3,492	14	61	64	92	168	349	138	189	30	560	3,124	19 - 15
29,070	3,005	92	1,104	1,148	2,012	1,933	4,752	1,941	1,254	233	2,244	9,352	24 - 20
61,860	3,338	292	2,364	2,660	3,891	4,220	9,542	4,501	2,271	513	4,836	23,432	29 - 25
44,806	1,360	171	1,420	1,426	2,203	2,599	5,431	2,631	1,433	307	4,020	21,805	34 - 30
36,708	727	142	964	1,159	1,841	1,830	4,110	1,959	1,019	209	3,566	19,182	39 - 35
24,085	339	57	479	647	1,104	1,144	2,399	1,072	640	124	2,509	13,571	44 - 40
14,528	186	37	177	303	514	575	1,208	468	353	64	1,526	9,117	49 - 45
9,290	62	14	99	189	291	289	693	281	225	53	912	6,182	54 - 50
4,937	33	9	38	83	140	139	314	118	131	20	451	3,461	59 - 55
2,320	26	5	20	30	47	52	142	36	70	16	190	1,686	64 - 60
1,102	21	-	10	13	22	29	79	31	28	6	78	785	69 - 65
554	14	-	3	8	8	13	32	14	14	6	35	407	74 - 70
330	8	1	2	3	8	12	25	6	5	-	20	240	79 - 75
282	12	1	1	3	3	1	8	8	6	-	10	229	80+
281,583	49,529	849	6,865	7,832	12,300	13,237	29,711	13,475	7,832	1,618	21,619	116,716	Total الجملة
100.0	17.6	0.3	2.4	2.8	4.4	4.7	10.6	4.8	2.8	0.6	7.7	41.4	%

## الهرم السكاني Population Pyramid 2013

### عمانيون Omani



### السكان جملة Total Population

